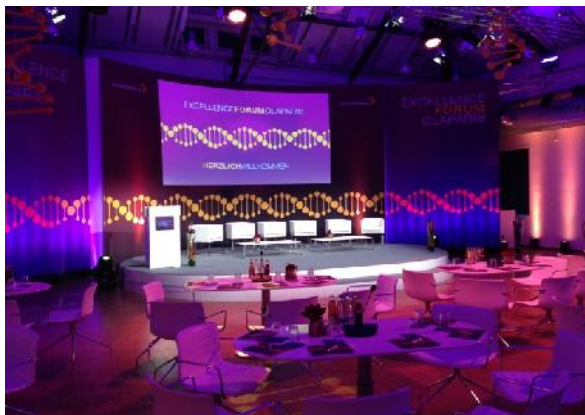


# GASZÄHLERWERKSTATT

Das Gebäude war Teil des Gaswerkes der Stadtwerke München an der Dachauer Straße. Erbaut im Jahr 1906 wurde die Gaszählerwerkstatt nach längerem Leerstand nun kernsaniert und zu einem modernen Veranstaltungs- und Tagungszentrum umgebaut. Seit Juni 2012 werden auf 1.100 m<sup>2</sup> Veranstaltungen mit einer Besucherzahl von bis zu 500 Personen durchgeführt.



# GASZÄHLERWERKSTATT

## [ Nutzungsmöglichkeiten ]



bis 200 Personen



bis 500 Personen (gesamte Location)



bis 260 Personen

## [ Größe ]

Fläche: bis zu 1.100 m<sup>2</sup>

Höhe: bis zu 13,00 m

## [ Parkplatz ]

Parkhaus (Agnes-Pockels-Bogen 16)

## [ Preis ]

Veranstaltungssaal inkl. Foyer  
(nur tageweise zu mieten)

**2.960 € pro Tag**

Tagungsräume, verschiedene Größen  
(von 21m<sup>2</sup> bis 147m<sup>2</sup>)  
ab 46,80 € pro angefangene Stunde

## [ Gewerke ]

**Technik & Ausstattung:** verbindlich über h+s veranstaltungen zu buchen.

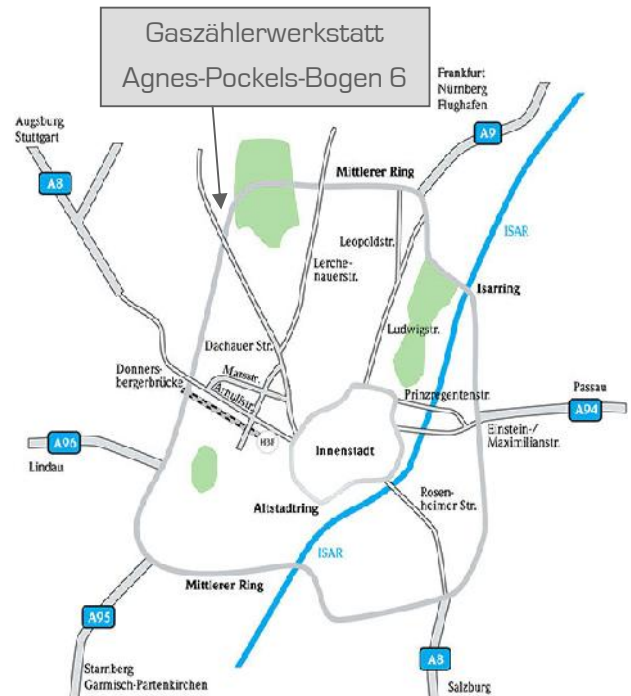
**Catering:** hauseigen / Ablöse 1.500 € pro Tag

zzgl. Neben- und Personalkosten und MwSt.

## [ Kontakt ]

h+s veranstaltungen gmbh  
Martin-Luther-Str. 2, 81539 München  
Tel. +49 | 89 | 89 06 86 - 0  
[info@hs-veranstaltungen.de](mailto:info@hs-veranstaltungen.de)  
[www.hs-veranstaltungen.de](http://www.hs-veranstaltungen.de)

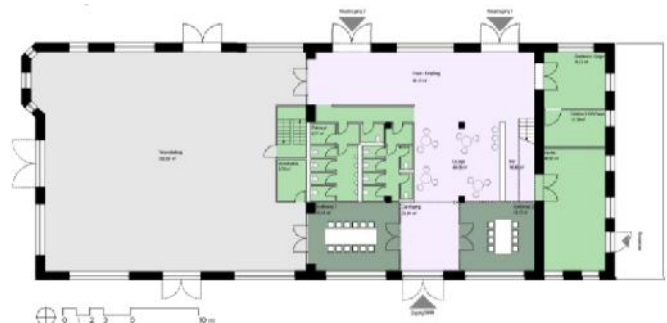
## [ Lage ]



## [ Adresse ]

Agnes-Pockels-Bogen 6, 80992 München

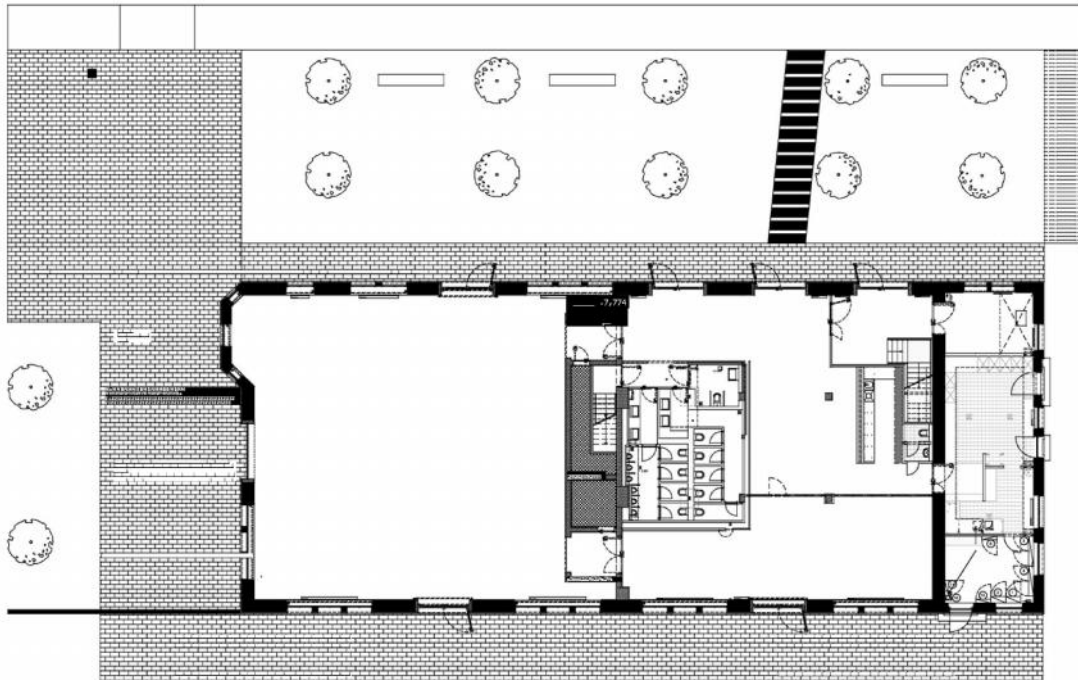
## [ Grundriss Erdgeschoss ]



# ERDGESCHOSS

## Veranstaltungssaal F 0.01:

Größe (EG):	456,00 m <sup>2</sup>
Größe (Veranstaltungssaal):	260,00 m <sup>2</sup>
Maximale Teilnehmerzahl (Reihe):	260 Personen
<b>Miete, pro Tag:</b>	<b>2.960,00 €</b>
<b>Energie- und Betriebskosten</b>	<b>690,00 €</b>



Außerhalb der gewöhnlichen Betriebszeiten werktags von 9 - 18 Uhr berechnen wir einen Betriebsleiter mit 48,- € pro Stunde..

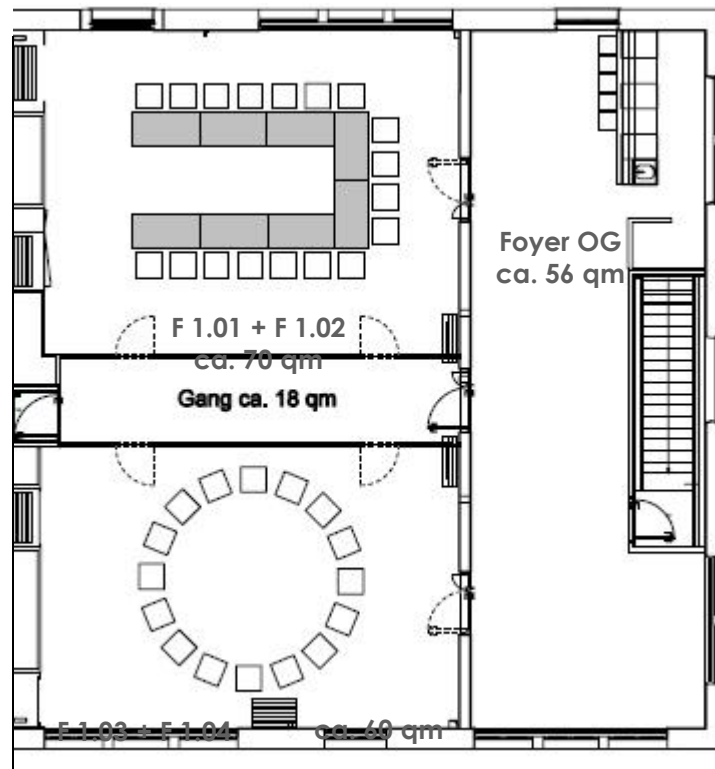
Das Erdgeschoss wird mit der Standardbestuhlung vermietet, bei Änderungen der Bestuhlung berechnen wir die anfallenden Personalstunden sowie die Raummiete für die nötige Umbauzeit.

# TAGUNGSRÄUME (OG)

## Standardbestuhlung:

Für die Raumkombinationen F1.01 + F1.02 und F1.03 + F1.04 gilt nachstehende Standardbestuhlung.

**Nur diese oder ähnliche Bestuhlungsvarianten werden ohne zusätzliche Bestuhlungsänderungskosten bereitgestellt.**



Außerhalb der gewöhnlichen Betriebszeiten werktags von 9 - 18 Uhr berechnen wir einen Betriebsleiter mit 48,- € pro Stunde..

Das Obergeschoss wird mit der Standardbestuhlung vermietet, bei Änderungen der Bestuhlung berechnen wir die anfallenden Personalstunden sowie die Raummiete für die nötige Umbauzeit.

# TAGUNGSRÄUME (OG)

## Konferenzraum F 1.01:

Größe:	33,52 m <sup>2</sup>
Maximale Teilnehmerzahl (Reihe):	16 Personen
Maximale Teilnehmerzahl (Block):	8 Personen
<b>Miete, pro angefangene Stunde:</b>	<b>46,80 €</b>

## Konferenzraum F 1.02:

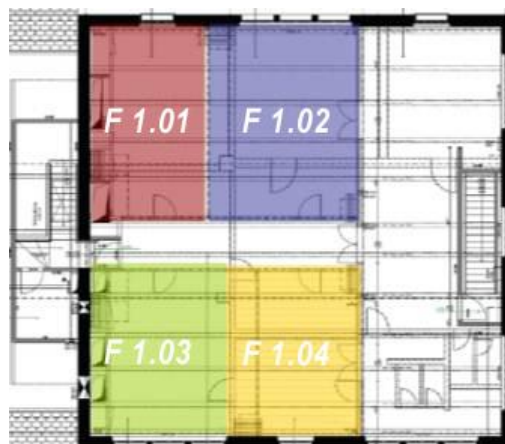
Größe:	45,90 m <sup>2</sup>
Maximale Teilnehmerzahl (Reihe):	25 Personen
Maximale Teilnehmerzahl (Block):	18 Personen
<b>Miete, pro angefangene Stunde:</b>	<b>51,80 €</b>

## Konferenzraum F 1.03:

Größe:	41,48 m <sup>2</sup>
Maximale Teilnehmerzahl (Reihe):	20 Personen
Maximale Teilnehmerzahl (Block):	14 Personen
<b>Miete, pro angefangene Stunde:</b>	<b>51,80 €</b>

## Konferenzraum F 1.04:

Größe:	26,45 m <sup>2</sup>
Maximale Teilnehmerzahl (Reihe):	18 Personen
Maximale Teilnehmerzahl (Block):	8 Personen
<b>Miete, pro angefangene Stunde:</b>	<b>46,80 €</b>

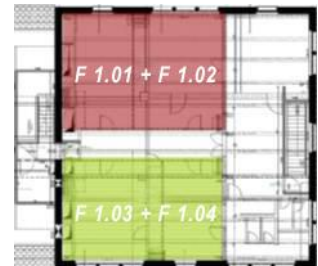




# TAGUNGSRÄUME (OG)

## Konferenzraum F1.01 + F1.02:

Größe:	79,42 m <sup>2</sup>
Maximale Teilnehmerzahl (Reihe):	60 Personen
Maximale Teilnehmerzahl (Block):	24 Personen
<b>Miete, pro angefangene Stunde:</b>	<b>98,60 €</b>

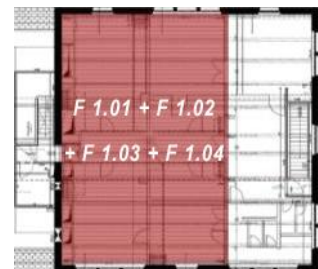


## Konferenzraum F 1.03 + F 1.04:

Größe:	67,93 m <sup>2</sup>
Maximale Teilnehmerzahl (Reihe):	50 Personen
Maximale Teilnehmerzahl (Block):	22 Personen
<b>Miete, pro angefangene Stunde:</b>	<b>98,60 €</b>

## Konferenzraum F1.01+ F 1.02+ F 1.03+ F1.04+Durchgang:

Größe:	165,35 m <sup>2</sup>
Maximale Teilnehmerzahl (Reihe):	140 Personen
Maximale Teilnehmerzahl (U-Form):	44 Personen
Maximale Teilnehmerzahl (Parlamentarisch) :	100 Personen
<b>Miete, pro angefangene Stunde:</b>	<b>197,20 €</b>



# AUSSTATTUNG

Beschreibung der Innenausstattung:

Bestuhlung

202 Stühle, Arper Catifa 46, Schale in zwei Farben



76 Stühle, Arper Catifa 46, Kunstleder, Armlehne



10 Barhocker Arper Catifa 46



26 Konferenztische, Farbe weiß

Fest eingebaute Bars im EG und OG